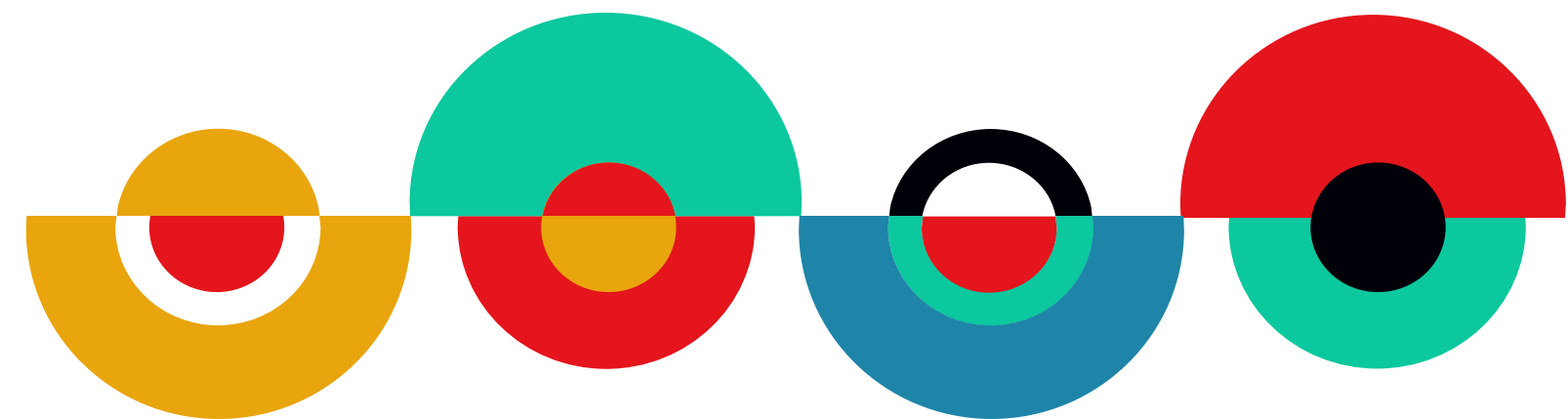


Compte rendu enquête jeunesse

Menée par les associations Calade, Francas du Gard et
Association Familles Rurales de Calvisson de
octobre 2023 à janvier 2024



Sommaire

01 Le cadre de l'enquête

02 En chiffres

03 La parole des jeunes

04 Les souhaits exprimés par thématique

05 Les souhaits exprimés par site

06 Les actions entreprises depuis l'enquête



Le cadre de l'enquête

Entretiens collectifs
jeunes de 11 à 25 ans

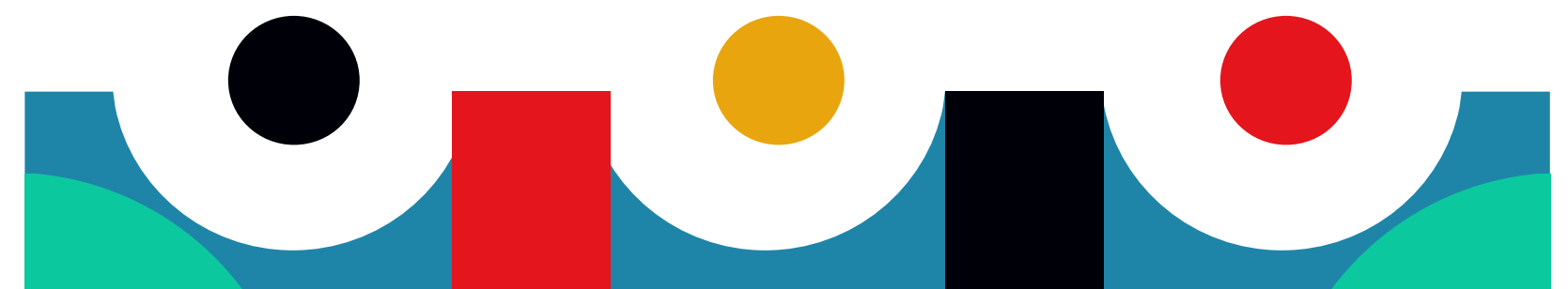
Projet de territoire ds services aux familles 2022-2026

Démarche portée par la
Communauté de communes du Pays
de Sommières
avec le soutien de la CAF du Gard et
de la MSA du Languedoc.

Approche qualitative

- Regard sur le Pays de Sommières
- Attentes
- Idées

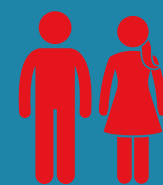
Questionnaire en ligne
16-25 ans



En chiffres



581 jeunes interrogés,
soit 15 % de la population
jeune du Pays de Sommières



Equilibre
Garçons-filles



70 % de 12-14 ans
27 % de 15-17 ans
3 % de 18-25 ans

11 sites d'enquête

Collèges de Sommières et
Calvisson

Bus scolaire vers le collège de
Quissac

Lycée de Sommières

Mission Locale Jeunes

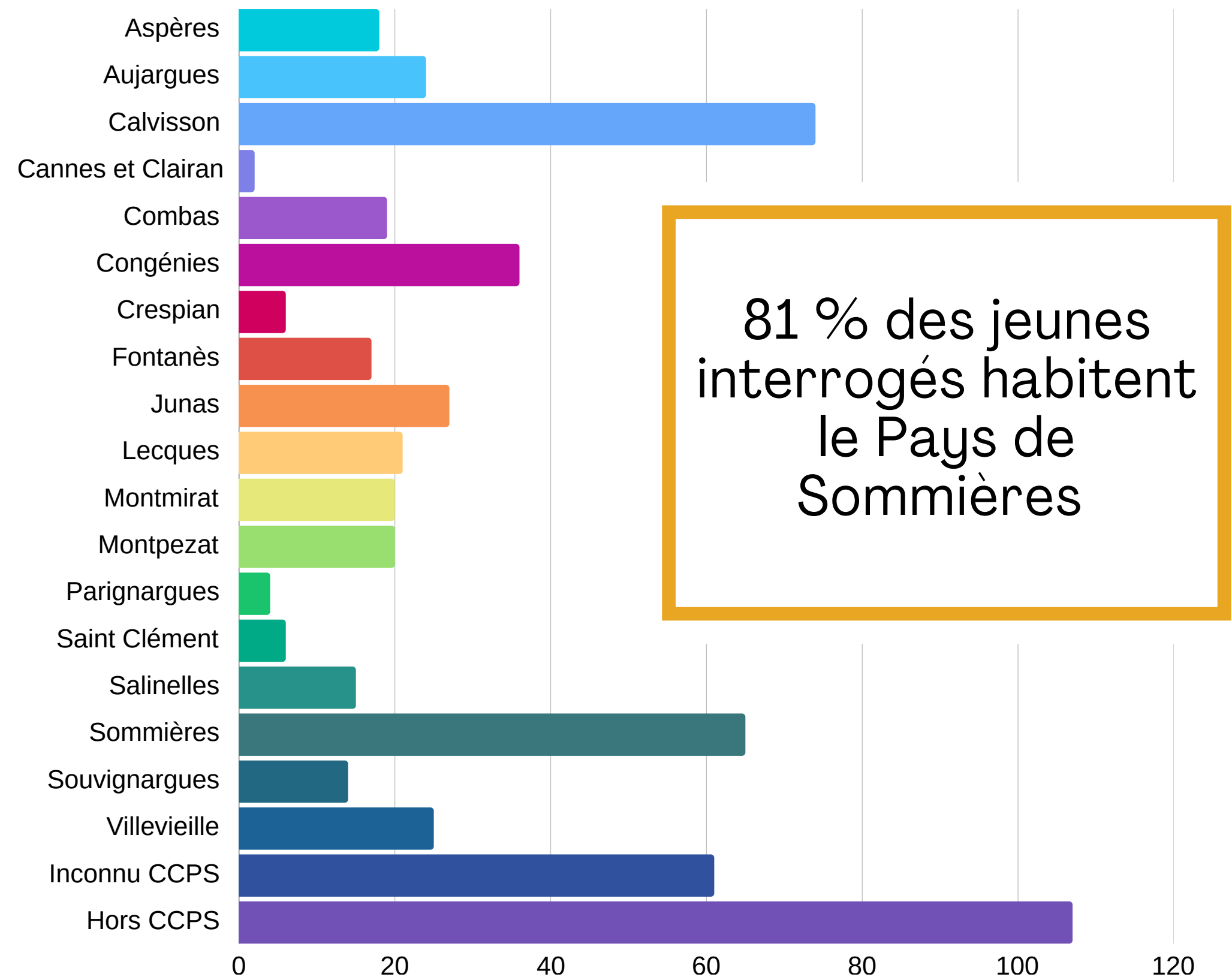
Calade

Radio Sommières

Sphère ados des Francas

Association Familles Rurales de
Calvisson

Questionnaire en ligne



La parole des jeunes

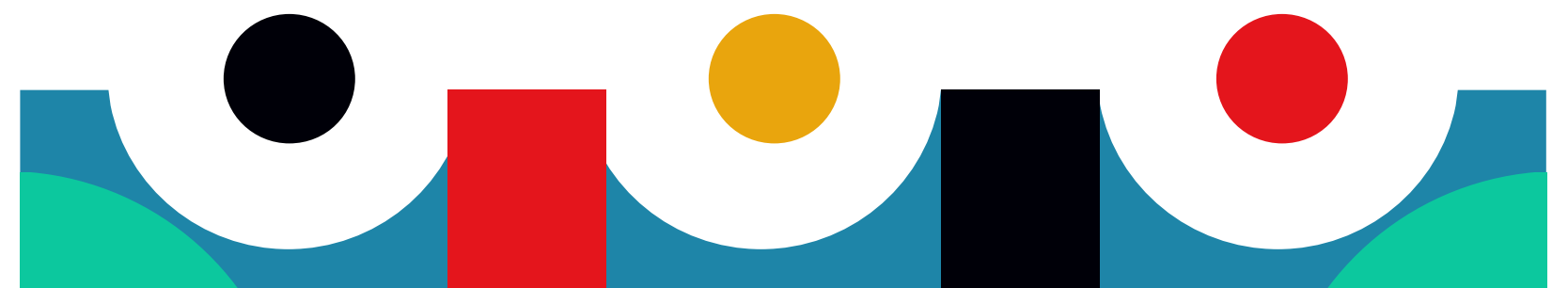
Souhaits par thématique

Démarche appréciée

Besoins différents selon

- l'âge
- le lieu d'habitation
- les centres d'intérêt

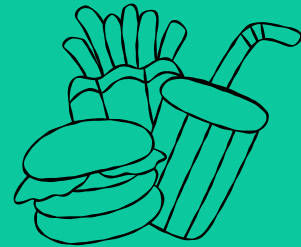
Thématiques fortes communes



Culture-loisirs- événements



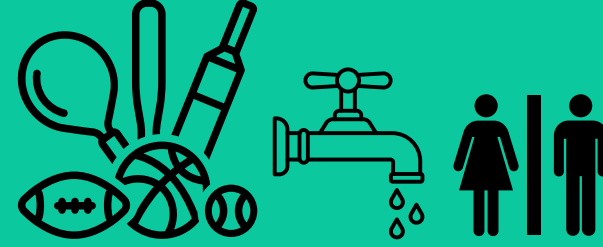
Un lieu neutre
pour se
retrouver



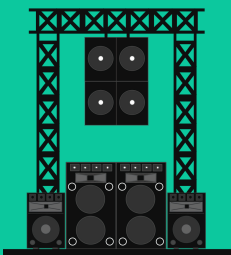
Restauration
rapide



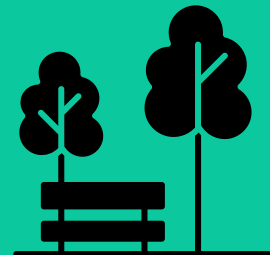
Boutiques,
centres
commerciaux



Installations
sportives avec point
d'eau et toilettes



Une salle de
concert



Parcs
pour se
retrouver



Davantage
d'animations
jeunes



Davantage
de fêtes
votives



Activités
autour du lycée



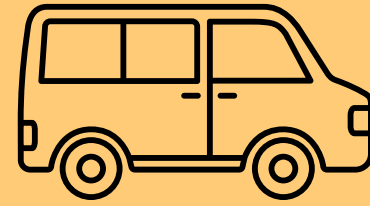
Déplacements



Amélioration du
service des bus
scolaires
(horaires, places)



Un transport
collectif le week
end



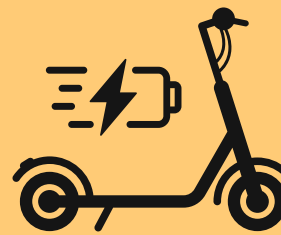
Navettes
intervillages



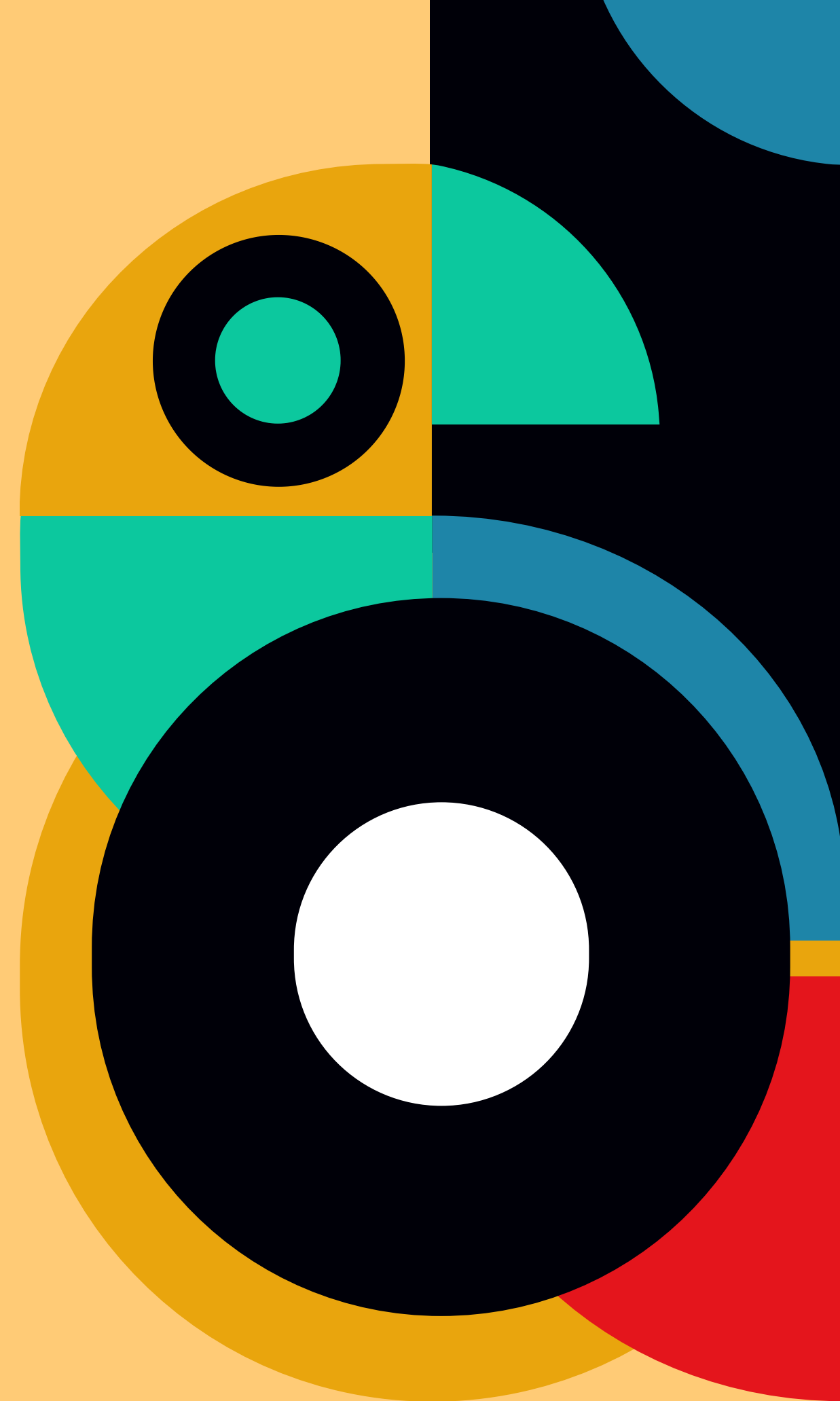
Sécurisation des
accès aux voies
vertes



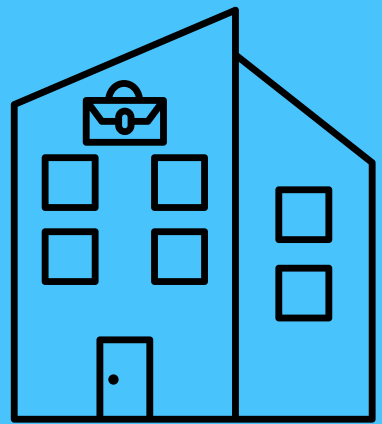
Extension des
voies vertes



Prêt vélos et
trottinettes
électriques



Orientation- formation professionnelle



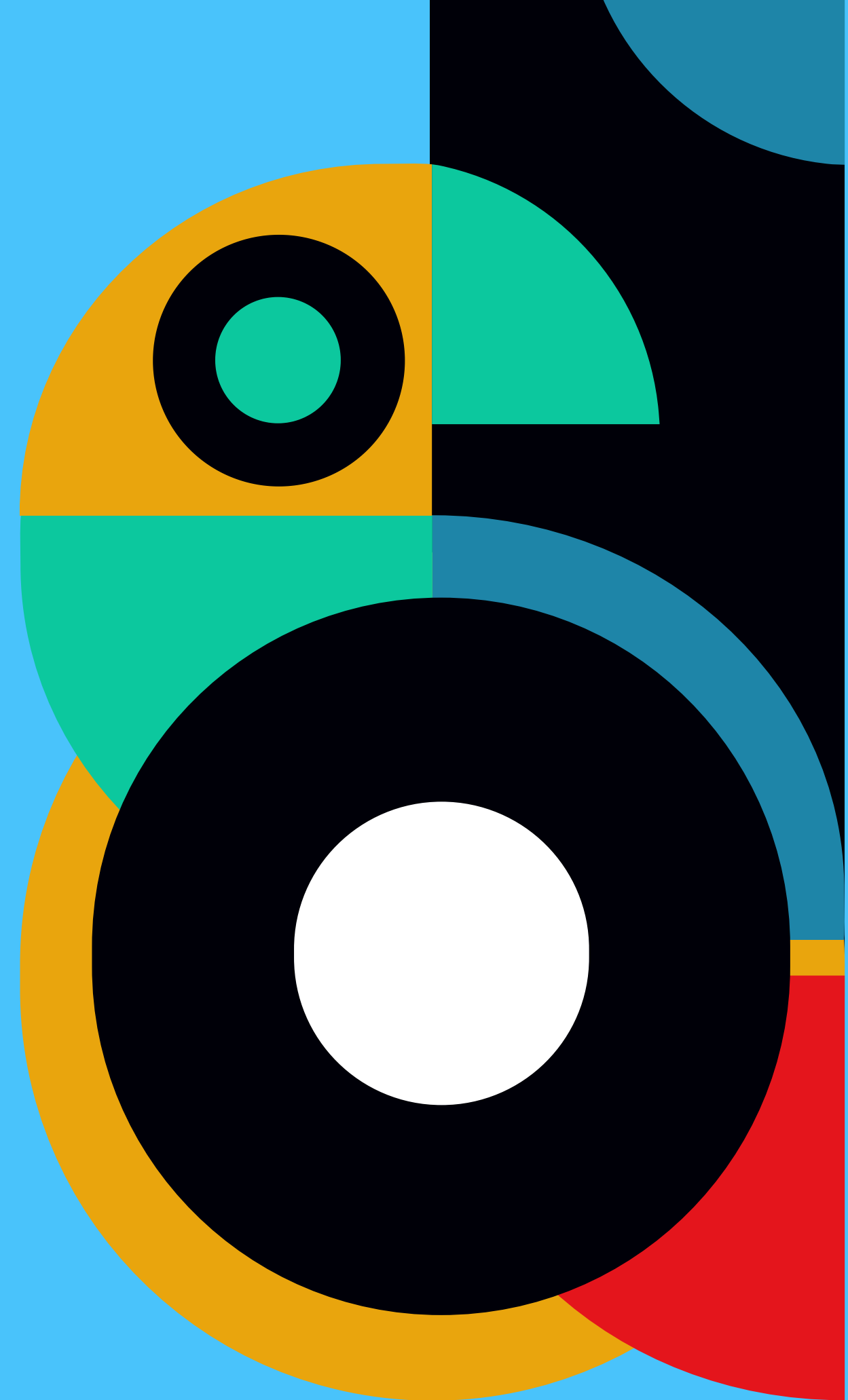
Accompagnement
pour la recherche de
stages



Informations sur les
métiers en dehors des
établissements
scolaires



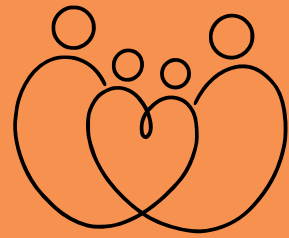
Davantage de
disponibilités des
conseillères
d'orientation



Santé-écoute



Davantage de
disponibilités des
infirmières
scolaires



Accompagnement autour
de l'éducation sexuelle en
dehors de l'établissement
scolaire

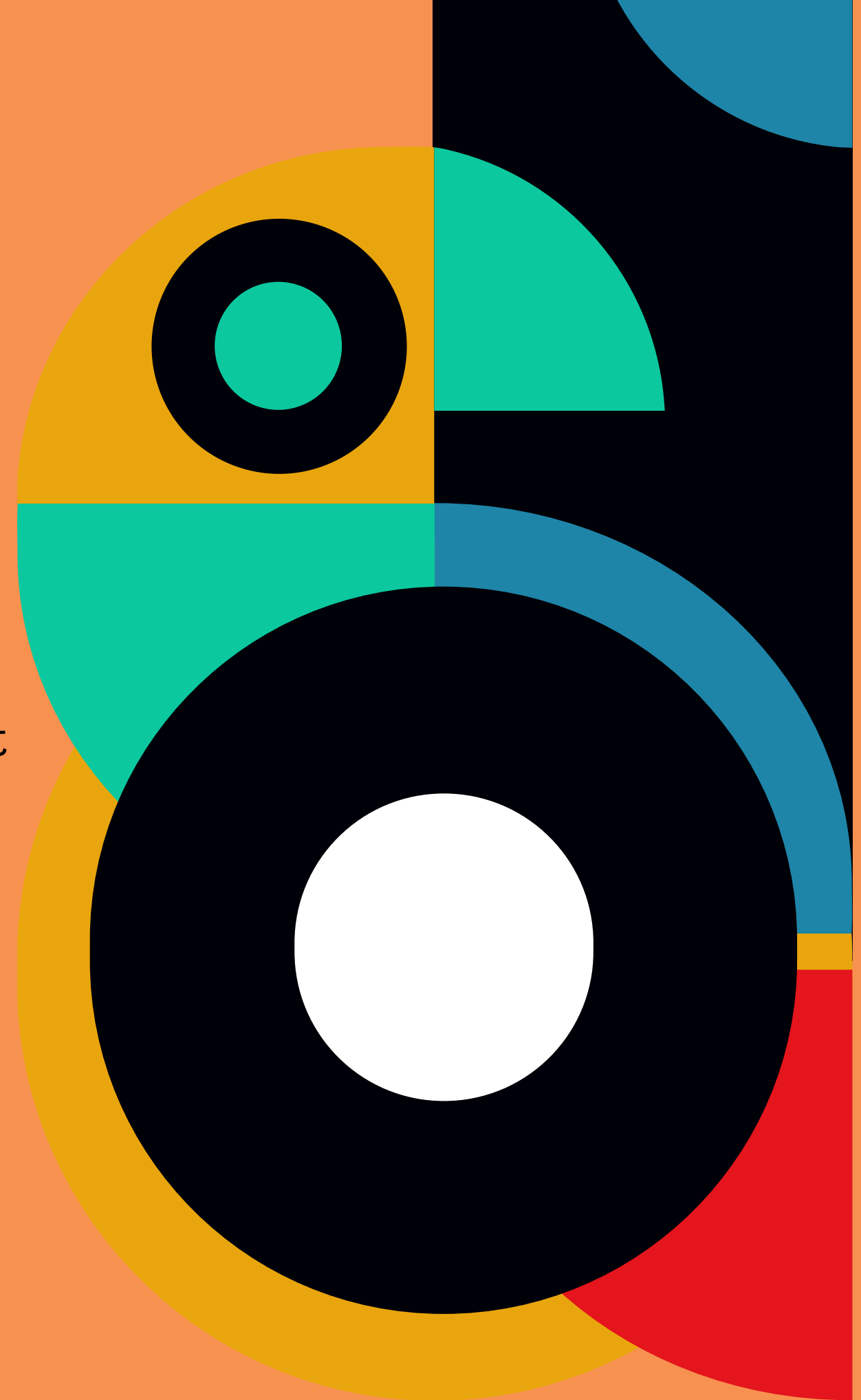


Davantage de
disponibilité des
médecins généralistes et
spécialistes

Finances



Informations sur les aides existantes



Communication

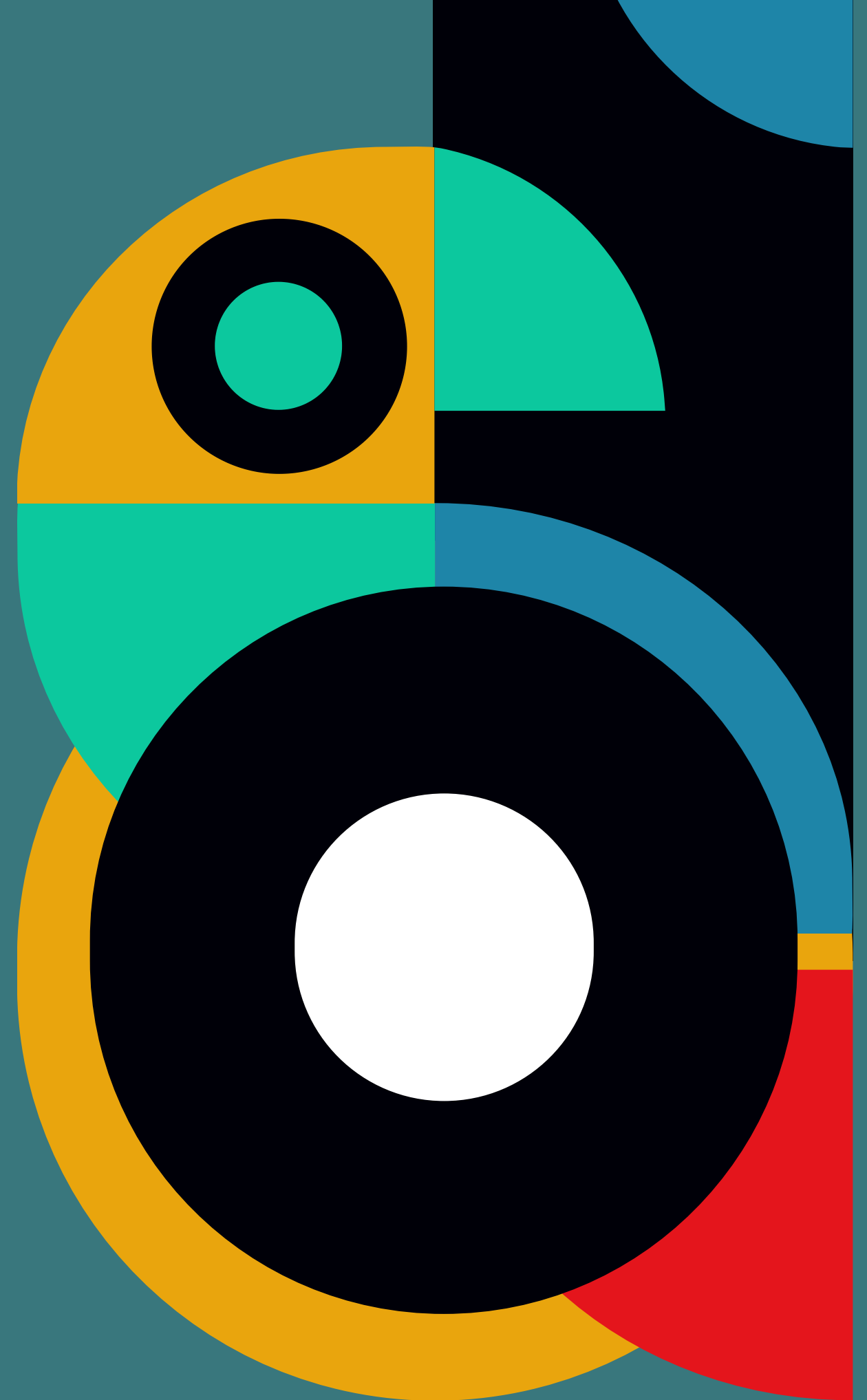


Un espace de communication dédié aux jeunes

Citoyenneté



Comment faire pour s'engager ?



Si vous aviez une baguette magique, que feriez-vous ?



Les réponses correspondent à 3 principales thématiques

Infrastructures locales



Animations

Ecologie



Regard des jeunes par site

Collège Gaston Doumergues Sommières

Bonne connaissance des ressources à disposition

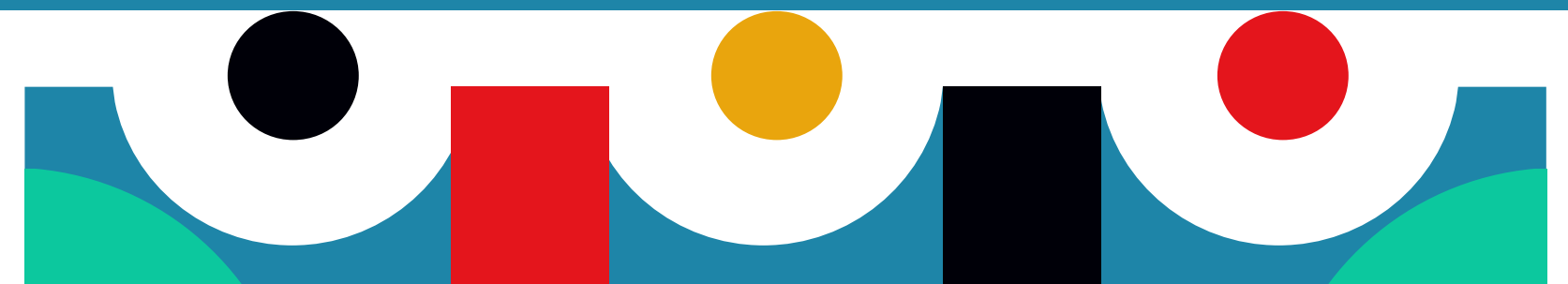
Nombreuses propositions pour la vie locale

Demandes des jeunes

- Amélioration des infrastructures
- Développement de nouveaux équipements (sportif, salle de concert)
- Avoir accès à des lieux de regroupement adaptés pour les jeunes (restauration, café, fêtes...)
- Une piscine

Problématique de la mobilité

- Difficultés avec le service des bus scolaires
- Pas de transport des villages vers Sommières



Regard des jeunes par site

Collège Le Vignet Calvisson

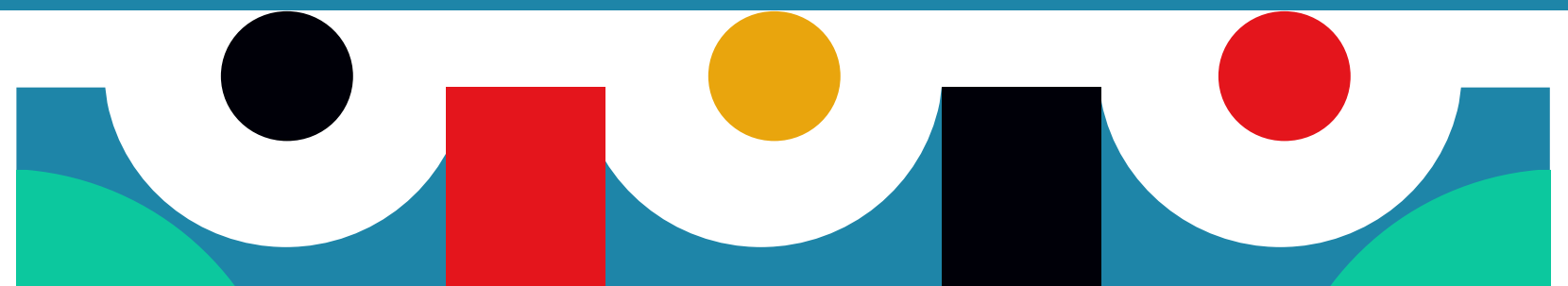
Vie locale appréciée

Demandes des jeunes

- Amélioration des possibilités de déplacement
- Avoir accès à des lieux de regroupement adaptés pour les jeunes (centres commerciaux ...)

Problématique du harcèlement

- Sujet de préoccupation malgré les actions développées au sein de l'établissement



Regard des jeunes par site

Transport scolaire vers le collège de Quissac

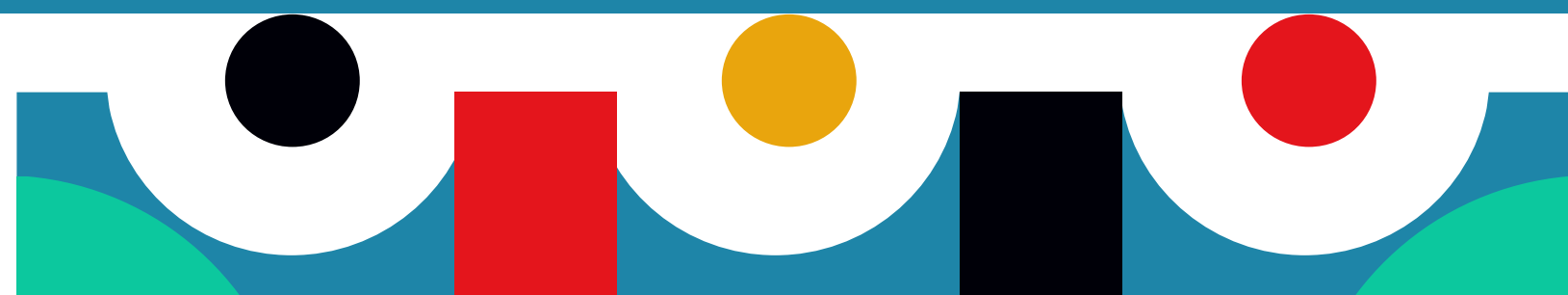
Manque d'information sur la vie
locale

Demandes des jeunes

- Développement d'activités et animations dans les villages

Problématique du transport

- Amélioration des conditions de transport



Regard des jeunes par site

**Collège privé
Institut Maintenon
Sommières**

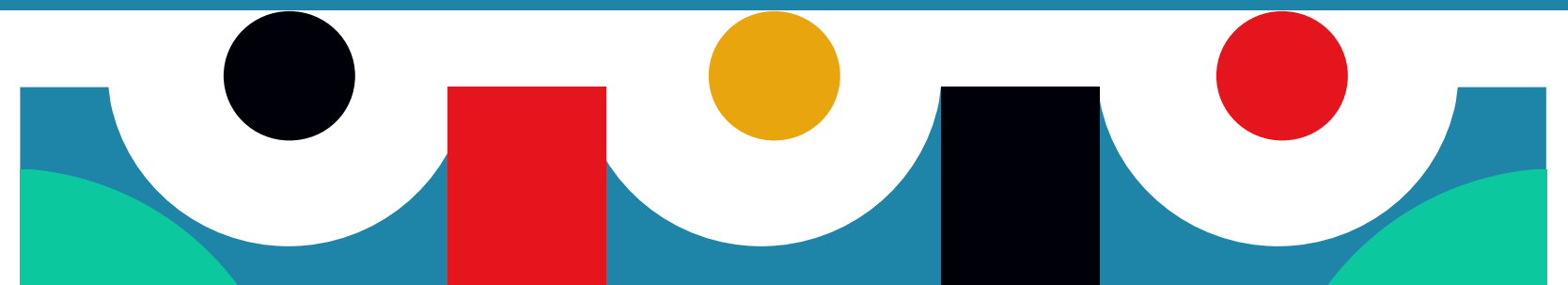
Manque d'information sur la
vie locale

Demandes des jeunes

- Espaces d'écoute de proximité sur les questions d'orientation, santé...
- Davantage d'événements festifs
- Lieu de regroupement neutre

Problématique de la mobilité

- Difficultés avec le service des bus scolaires



Regard des jeunes par site

Lycée Lucie Aubrac Sommières

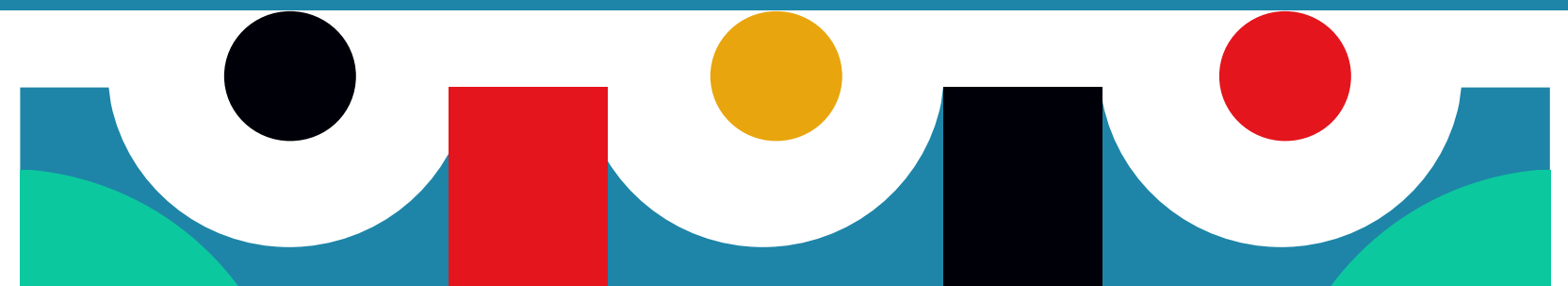
Volonté de dynamisation du territoire

Demandes des jeunes

- Animation-pôle de vie au lycée et autour du lycée
- Avoir accès à des lieux de regroupement adaptés pour les jeunes (restauration, café, fêtes...)

Problématique de la mobilité

- Amélioration du service des bus scolaires
- Déplacements entre les villages, vers les grandes villes
- Développement du déplacement doux



Regard des jeunes par site

Espaces jeunes du Pays de Sommières : Sphères ados, Radio Sommières, Association Familles Rurales

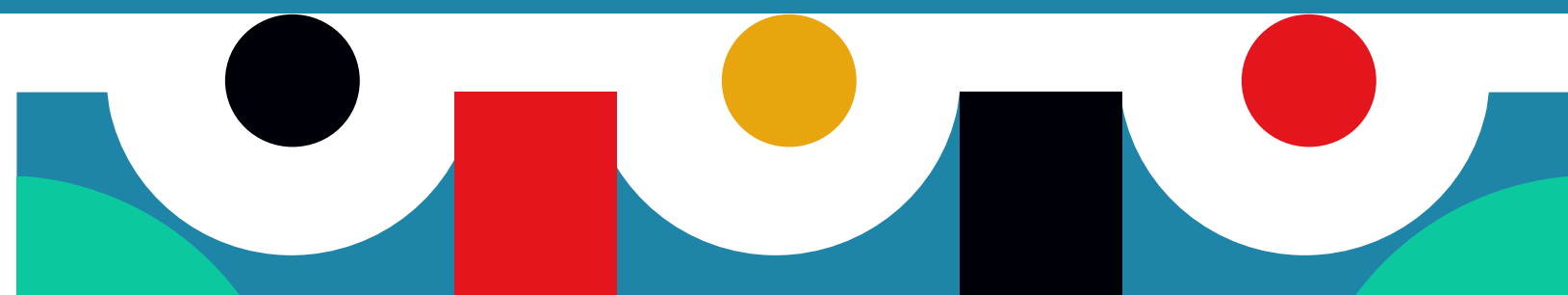
Bonne connaissance des ressources et des événements du territoire

Demandes des jeunes

- Amélioration des équipements du territoire
- Avoir accès à des lieux de regroupement adaptés pour les jeunes (restauration, centres commerciaux, fêtes...)
- Salle de concert

Problématique de la mobilité

- Amélioration du service des bus scolaires
- Amélioration des possibilités de déplacement



Regard des jeunes par site

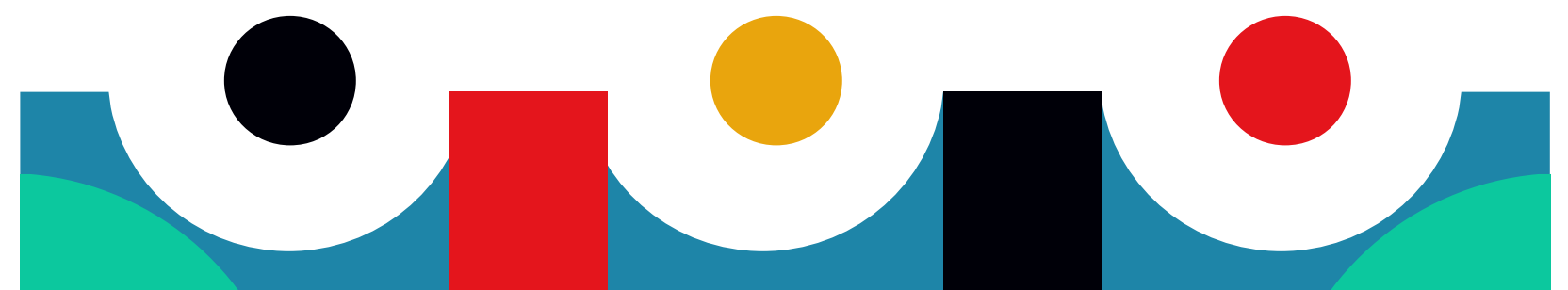
Jeunes adultes

Mission Locale Jeunes, Calade,
questionnaire en ligne

Expression de projets de vie
hors territoire

Demandes des jeunes

- Accompagnement dans les démarches : emploi, formation, santé, finances...
- Equipements sportifs
- Commerces pour les jeunes



Les actions déjà entreprises depuis l'enquête

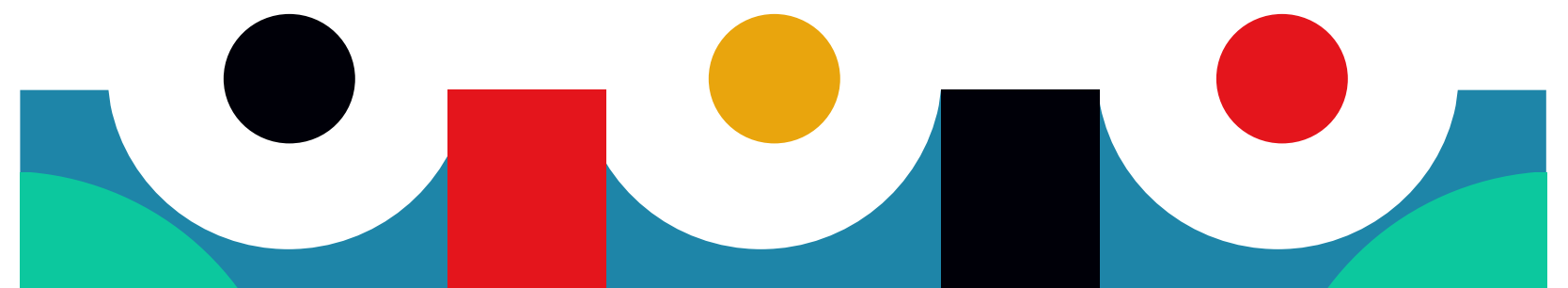
Soutien aux projets de jeunes

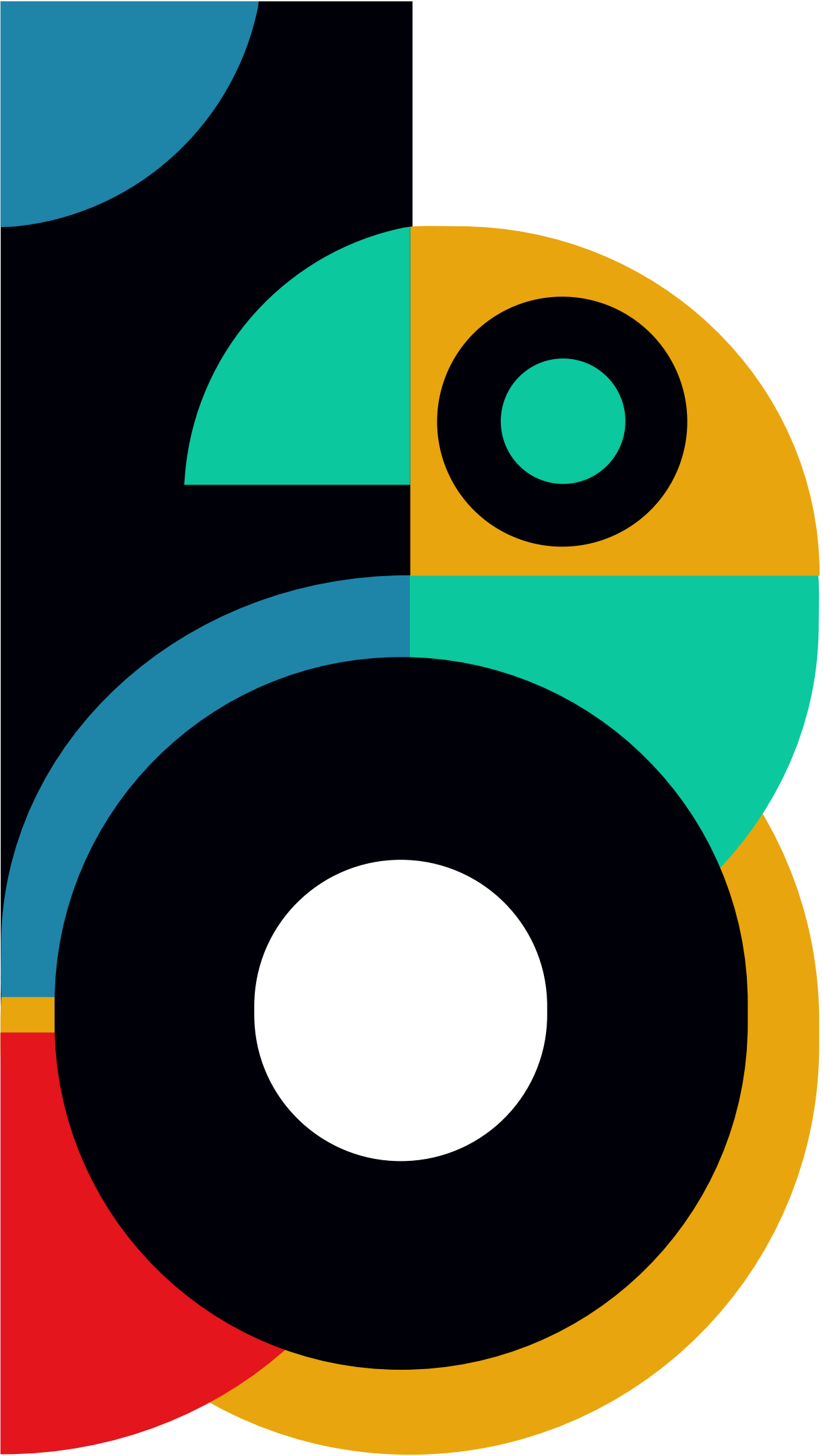
Actions au quotidien
des professionnels et
associations du pays de
Sommières

En projet :

- Espace de communication dédié aux jeunes
- Actions d'information sur l'orientation et la citoyenneté

Formation des professionnels
sur la santé mentale des jeunes





MERCI !



Pays de Sommières
COMMUNAUTÉ DE COMMUNES

Nous tenons à remercier le Collège Gaston Doumergue, le collège le Vignet, l'institut Maintenon, le lycée Lucie Aubrac qui nous ont permis de mener cette enquête au sein de leur établissement ainsi que la Région pour l'accès au bus scolaire vers le collège de Quissac et la Mission Locale Jeunes pour la mobilisation d'un groupe de jeunes.

Merci également à l'ensemble des équipes d'animation de la Sphère ados (Francas du Gard), Radio Sommières (Francas du Gard), l'association Familles Rurales de Calvisson et l'association Calade qui se sont mobilisées pour mener cette enquête auprès des jeunes.

Merci à la CAF du Gard et la MSA du Languedoc pour le soutien financier apporté à ce diagnostic complémentaire jeunesse mené dans le cadre du projet de territoire des services aux familles de la Communauté de communes du Pays de Sommières (Convention Territoriale Globale).

**Et merci à tous les jeunes ayant
participé à l'enquête !**